

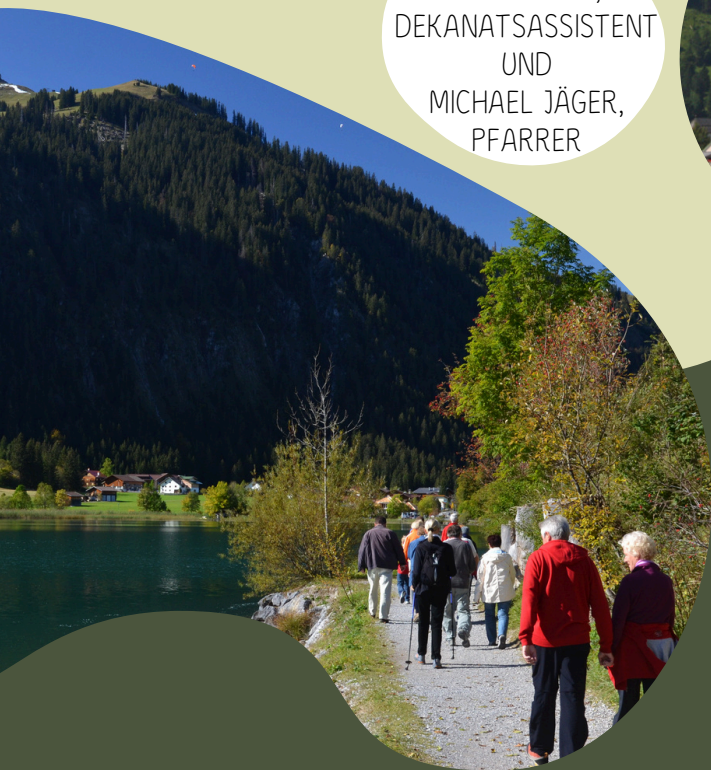
8. JULI +  
24. SEPT.

KATHOLISCHES DEKANAT BREITENWANG  
EV. TOURISMUSSELSORGE KÖNIGSWINKEL

## DU SCHAFFST MEINEN SCHRITTEN WEITEN RAUM - MIT PSALMEN AUF DEM AUSSERFERNER JAKOBSWEG

Ca. 15 Kilometer wandern  
Spirituelle Impulse  
Gemeinsame Brotzeit (bitte mitbringen)  
Bei (fast) jedem Wetter

MIT  
ALOIS GEDL,  
DEKANATSASSISTENT  
UND  
MICHAEL JÄGER,  
PFARRER



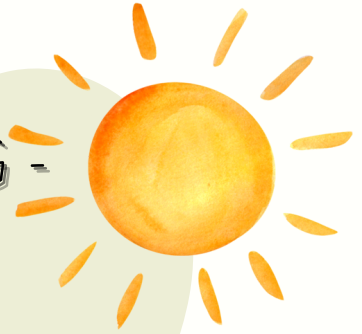
NÄHERE INFOS SIEHE  
RÜCKSEITE

# DU SCHAFFST MEINEN SCHRITTEN WEITEN RAUM

- MIT PSALMEN AUF DEM AUSSERFERNER JAKOBSWEG

8. JULI

BICHLBACH - BERWANG -  
WEISSENBACH



Treffpunkte:

7.45 Uhr Bahnhof Reutte, oder 8.15 Uhr Pfarrkirche Bichlbach

Rückkehr:

16.28 Uhr Bahnhof Reutte (17 Uhr Weiterfahrt nach Bichlbach möglich)

24. SEPT.

WEISSENBACH - GAICHTPASS -  
TANNHEIM

Treffpunkt:

8.30 Uhr Kirche Weissenbach

Rückkehr:

16.00 Uhr Kirche Weissenbach

## INFOS/ANMELDUNG (ERBETEN):

[www.kirche-tourismus-grenzenlos.de](http://www.kirche-tourismus-grenzenlos.de)

Gedl: +43 676 3510142 Jäger: +49 171 8485398